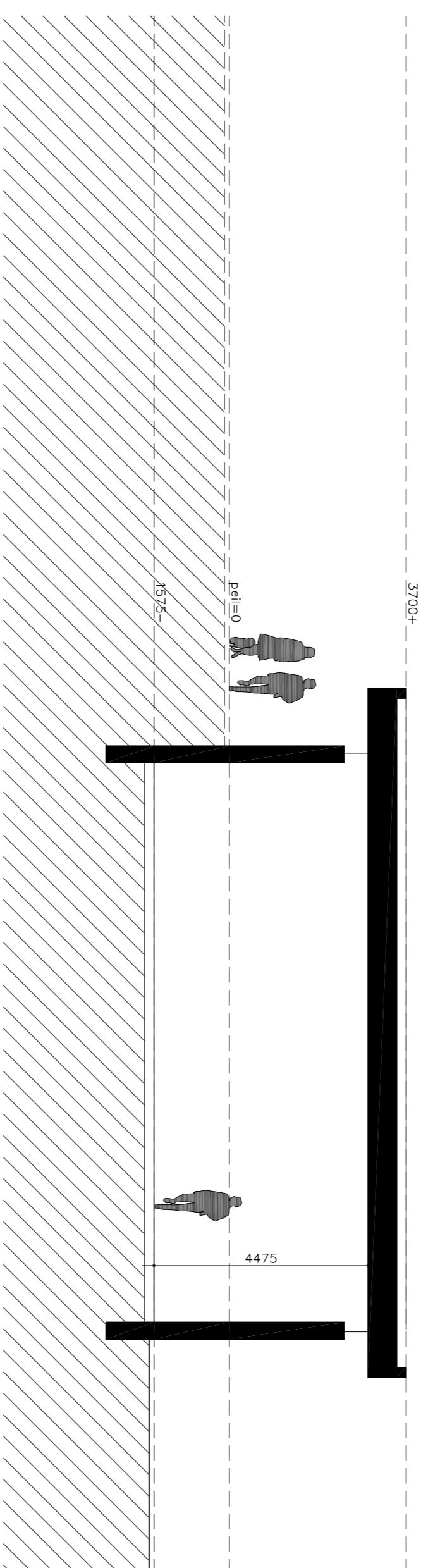
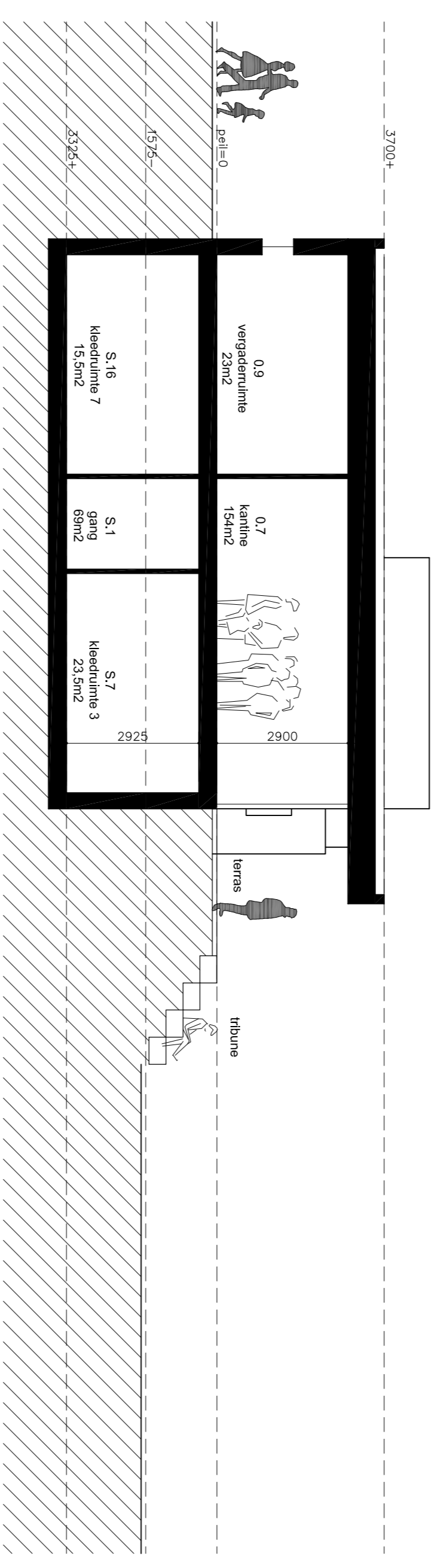


DOORSNEDE A-A



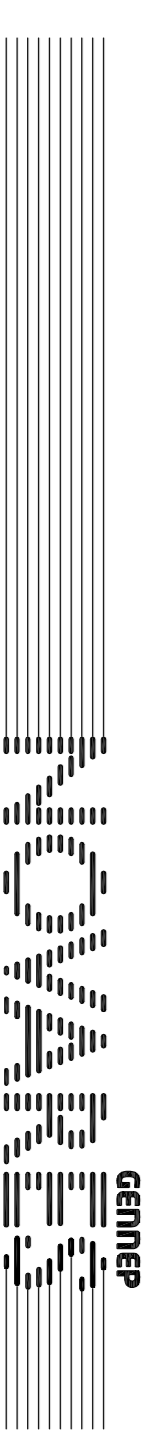
DOORSNEDE B-B



DOORSNEDE C-C

toevoeging deur by tecknikruimsA.2, nis tassenek vorvallen

wijz A: 27-03-2012



project: NIEUWBOUW SPORTACCOMMODATIE
aan de Sportaan 2 te Wanssum
DEFINITIEF ONTWERP
doorsneden
opdrachtgever: Stichting "De Maulbeëak"
Lieduwijk 8, 5864 BZ Meerlo

projectnr: 11-304
tekening: DO-3
datum: 08-03-2012
formaat: A1
schaal: 1:100
getekend: SD

Burg, Wolvenstraat 4 - Postbus 46, 6590 AA GENNEP - T (0485) 51 22 44 - F (0485) 51 52 43 - geniep@novarsa.nl - www.novarsa.nl

Het auteursrecht van dit tekenwerk GENIEP, wordt beschermd met alle rechten van het auteursrecht. Het kopiëren van dit tekenwerk is strafbaar.

1:124-001.dwg